



Semana da Escuta das Adolescências

de 13 a 27 de maio



O QUE É?

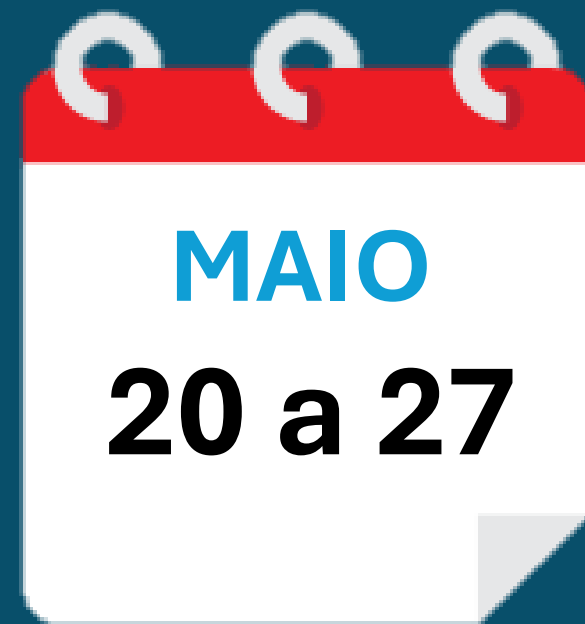
Trata-se de **iniciativa conjunta** entre Ministério da Educação (**MEC**), Conselho Nacional de Secretários de Educação (**Consed**) e União Nacional dos Dirigentes Municipais de Educação (**Undime**) para a escuta e participação dos estudantes dos anos finais do ensino fundamental.

A semana será composta por **duas etapas**: um momento de escuta que deverá ocorrer na escola, com a mediação de professoras e professores, e um momento em que os estudantes responderão individualmente um formulário para expressarem suas visões e anseios sobre o ambiente escolar e o processo de ensino-aprendizagem.



QUANDO VAI ACONTECER?

A **Semana da Escuta das Adolescências** correrá entre os dias 13 e 27 de maio em todas as escolas públicas do país. Na rede municipal do Rio de Janeiro as atividades propostas pelo MEC deverão ser realizadas, especificamente, no período de 20 a 27 de maio.



EIXOS DO PROGRAMA ESCOLA DAS ADOLESCÊNCIAS

1

GOVERNANÇA

2

**DESENVOLVIMENTO PROFISSIONAL
DE PROFISSIONAIS DA EDUCAÇÃO**

3

**ORGANIZAÇÃO CURRICULAR
E PEDAGÓGICA**

TIPOS DE APOIO EM CADA EIXO

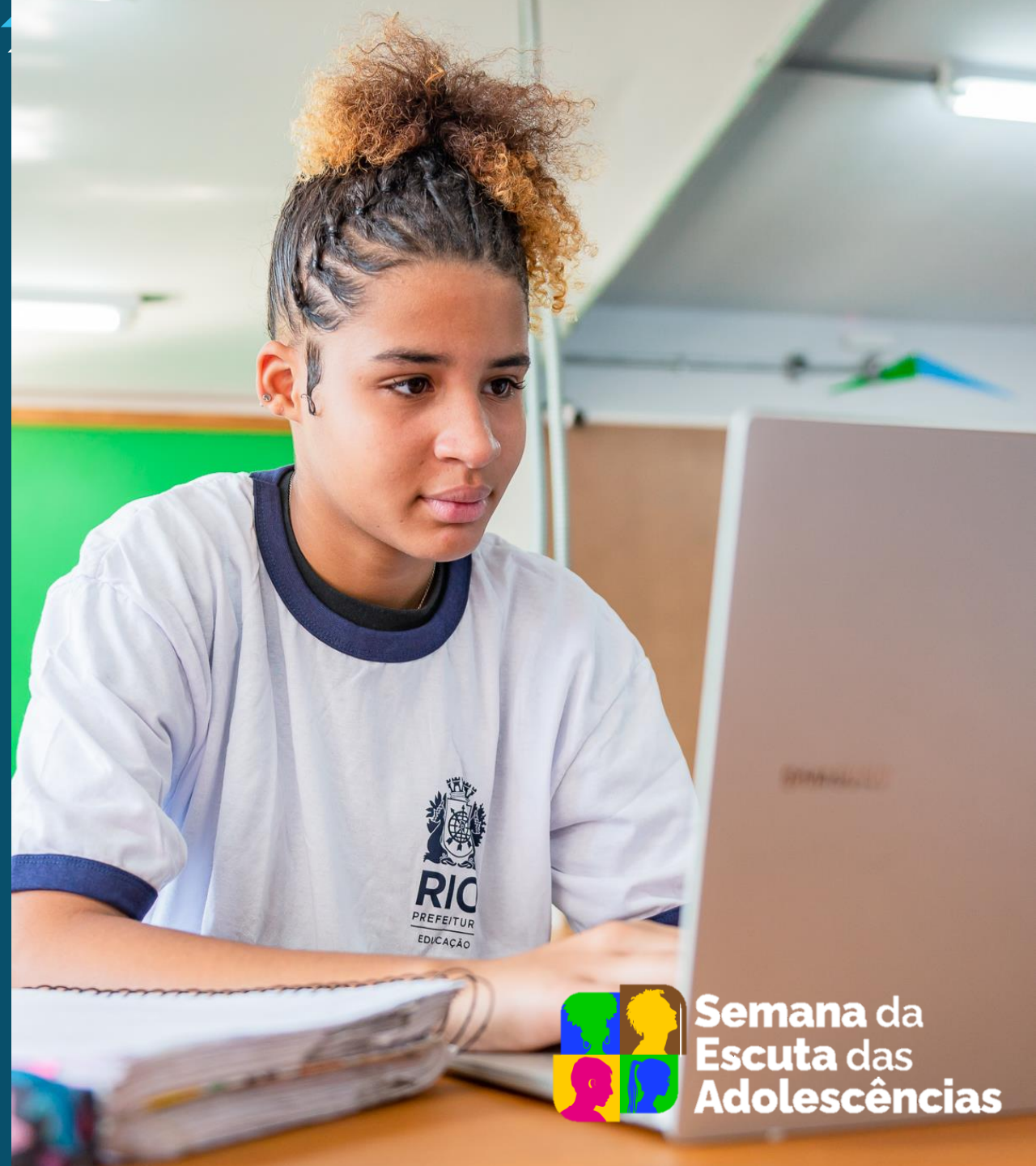
- . Apoio técnico
- . Materiais e Guias para Redes e Escolas
- . Trilhas Formativas

- . Apoio financeiro (focalizado)
- . Escolas priorizadas por critérios socioeconômico e étnico-racial



OBJETIVOS

- ✓ Programa com ações para o fortalecimento dos anos finais do Ensino Fundamental
- ✓ Melhoria na qualidade social da oferta dos anos finais
- ✓ Singularidades do sujeitos dos anos finais
- ✓ Foco no apoio as transições
- ✓ Organização de tempos e espaços
- ✓ Ampliação e articulação de letramentos



**Semana da
Escuta das
Adolescências**

PÚBLICO-ALVO

A escuta é voltada a todas as turmas dos anos finais do Ensino Fundamental

- . 6º ao 9º ano
- . 6º ano Carioca
- . Carioca I
- . Carioca II

ETAPAS

Etapa 1

- Mobilização nas Escolas
- Atividades sugeridas pelo MEC

Etapa 2

- Questionário para os Estudantes
- Devolutiva para o MEC



PONTOS DE ATENÇÃO

O estudante pode responder o questionário entre a manhã do dia 13/05 e às **18h do dia 27/05**. Caso a escola tenha infraestrutura de laboratório de informática, dispositivos tecnológicos para uso dos estudantes ou acesso à internet, aconselhamos que os estudantes sejam orientados a respondê-lo no ambiente escolar.



Caso isso não seja possível, ressaltamos que o questionário foi construído para que possa ser respondido rapidamente (média de 15 minutos) e que possa ser aberto mesmo com uma internet de baixa velocidade.





DOCUMENTOS ORIENTADORES

O **documento orientador para professores e professoras** foi pensado para apoiá-los no processo de escuta dos estudantes, considerando que pode ser um processo desafiador. Contudo, a depender da experiência do professor e da estrutura da escola, **a atividade da escuta pode ter sua dinâmica, tempo e espaço alterados**. O mais importante é garantir que os objetivos da escuta sejam atingidos, realizando uma escuta qualificada dos estudantes dos anos finais e fomentando seu envolvimento no processo de **diagnóstico do seu território e na criação e implementação de soluções**.



Semana da Escuta das Adolescências

Mobilize sua turma para construir uma **escola mais acolhedora**, que impulse o **desenvolvimento integral** dos estudantes e promova **aprendizagens significativas** para as adolescências

Guia para Professores

Ainda que as atividades apoiadas pelas professoras e professores possa ter a sua dinâmica modificada pela escola, deve ser assegurada a orientação para a resposta individual do estudante ao questionário de escuta da Semana.

GUIA DE APOIO AOS GESTORES



Semana da Escuta das Adolescências

Mobilize sua equipe para construir uma **escola mais acolhedora**, que impulsione o **desenvolvimento integral** dos estudantes e promova **aprendizagens significativas** para as adolescências

Guia para Gestores escolares

ROTEIROS COM ATIVIDADES ORIENTADAS PELO MEC



**Semana da
Escuta das
Adolescências**

Roteiro
orientador

6º e 7º anos



**Semana da
Escuta das
Adolescências**

Roteiro
orientador

8º e 9º anos



O QUE OS PROFESSORES E OS GESTORES DEVERÃO FAZER APÓS O DIA 27/05?

As atividades da Semana da Escuta das Adolescências são uma primeira iniciativa com o objetivo de apoiar as escolas e a comunidades escolares a terem uma melhor visão dos estudantes, de forma que possam fortalecer seu planejamento de ações pedagógicas e a progressiva melhoria da oferta dos anos finais, sendo um insumo direto para as escolas. Contudo, não há nenhuma necessidade de envio de devolutiva sobre a primeira etapa, das atividades nas escolas, para o Ministério da Educação.

No mês de junho, MEC, CONSED e Undime disponibilizarão uma devolutiva estruturada, com os dados consolidados a partir dos formulários respondidos pelos estudantes. Nesta devolutiva serão disponibilizadas orientações que para que os gestores escolares, juntos aos professores, estudantes e a comunidade escolar possam **construir um Plano de Ação Participativo da Escola.**



OS PROFESSORES TAMBÉM SERÃO ESCUTADOS?

A Semana da Escuta tem como **foco o sujeito central das escolas de anos finais, que são os estudantes.** Contudo, ela é apenas a primeira etapa de uma Política Nacional de Fortalecimento dos Anos Finais, que está em construção. **O Programa Escola das Adolescências, que será lançado após a Semana da Escuta, contempla ações de escuta aos professores, coordenadores pedagógicos e gestores escolares,** além de um conjunto de estratégias para apoiar professoras e professores no trabalho com os anos finais do ensino fundamental.



QUEM DEVERÁ CONSTRUIR O PLANO DE AÇÃO PARTICIPATIVO DA ESCOLA?

Após a resposta dos estudantes ao questionário de escuta, **o MEC realizará uma análise e sistematização dos dados, bem como oferecerá uma devolutiva para as escolas.** Junto a esta devolutiva, **serão disponibilizados materiais de apoio** aos gestores escolares e professores para avançarem ainda mais nas ações de planejamento participativo em uma escola voltada às aprendizagens dos adolescentes. Neste contexto, **o gestor escolar também será orientado e ficará responsável por elaborar coletivamente um plano de ação participativo para realizar a devolutiva para os estudantes e docentes** e, a partir disso, envolvê-los no planejamento e na implementação de ações para a melhoria da oferta dos anos finais.

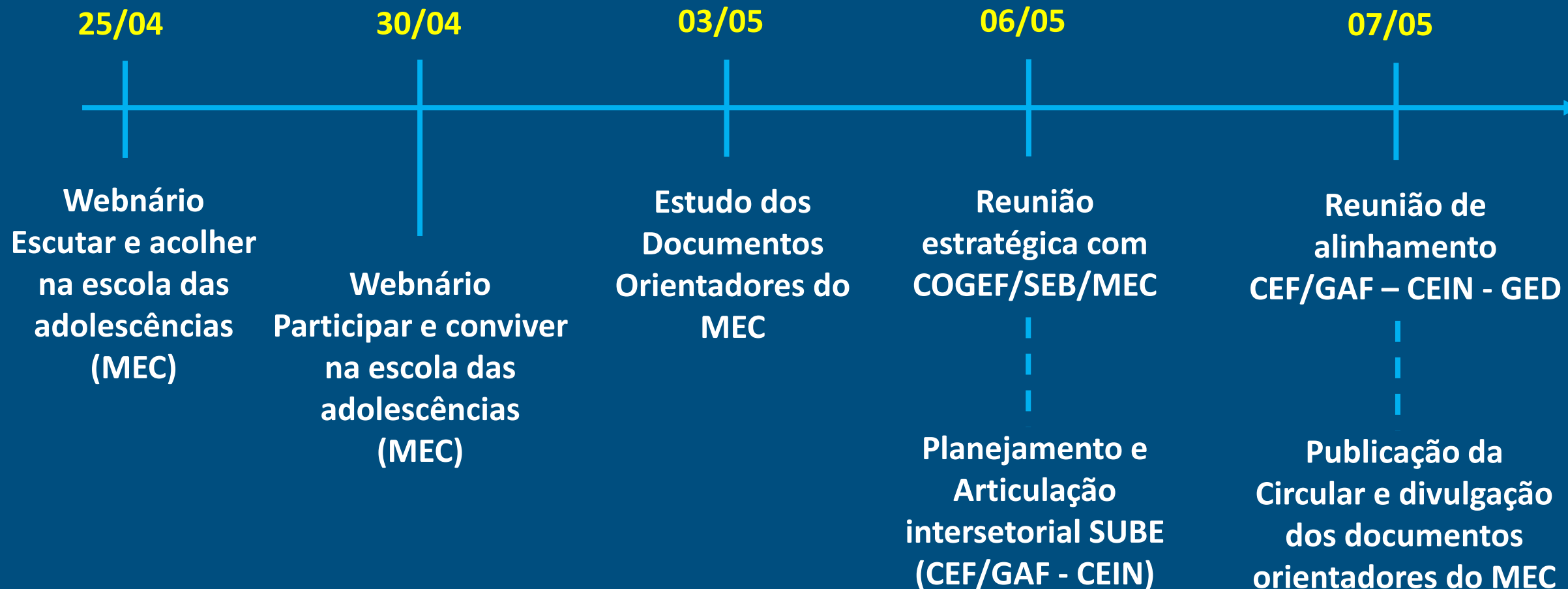


**AS RESPOSTAS DOS
ESTUDANTES
INFLUENCIARÃO A
POLÍTICA DE
FORTALECIMENTO DOS
ANOS FINAIS!**

Os eixos das perguntas que estão presentes nos formulários da escuta estão diretamente conectados com as formas de apoio pensadas para o Escola das Adolescências.

A escuta irá ampliar o diagnóstico sobre os anos finais, a partir do olhar dos estudantes, e será fundamental para estruturar a política em desenvolvimento. Esta é uma oportunidade única de colaborar com a construção de uma política pública educacional.

CRONOGRAMA DAS AÇÕES



Resumo com os principais marcos e entregas do Programa Escola das Adolescências em 2024

	MARÇO	ABRIL	MAIO	JUNHO
Governança	Reuniões com Secretários CONSED	Reuniões com CONAPEA e RENAPEA		Lançamento do Programa 1) Governança e apoio às transições nos anos finais
Desenvolvimento Profissional				
Currículo e Org. Pedagógica				
Semana da Escuta	<ul style="list-style-type: none">Finalização e validação dos materiais	<ul style="list-style-type: none">Webinários Semana da Escuta	<ul style="list-style-type: none">Realização da Semana da Escuta	<ul style="list-style-type: none">Seminário de Devolutiva: resultados da Semana + Lançamento do Programa

Resumo com os principais marcos e entregas do Programa Escola das Adolescências em 2024

	JUL	AGOSTO	SETEMBRO	OUTUBRO
Governança	Reunião com CONAPEA	I Encontro Formativo de Articuladores RENAPEA		II Encontro Formativo de Articuladores RENAPEA
Desenvolvimento Profissional	2) Guia para Diretores 3) Guia para CPs 4) Guia para Professores	Formação AVAMEC		
Currículo e Org. Pedagógica		5) Currículo e aprendizagem para as Adolescências	6, 7, 8 e 9) Cadernos de Inovação Curricular (CIC)	Formação AVAMEC

*CIC: Caderno de Inovação Curricular



Semana da Escuta das Adolescências

de 13 a 27 de maio

Coordenadoria de Ensino Fundamental

cefsme@rioeduca.net

Gerência de Anos Finais

geafsme@rioeduca.net

Coordenadoria de Educação Integral

cdcecsme@rioeduca.net