

# Orientações para a transição da Educação Infantil para o 1º ano do Ensino Fundamental.



# Circular Conjunta E/SUBE/CPI/GEI e E/SUBE/CEF/ GAI nº 01

Rio de Janeiro, 25 de fevereiro de 2022.

**Assunto:** Orientações para a transição da Educação Infantil para o 1º ano do Ensino Fundamental

Senhor(a) Coordenador(a) de E/CRE,  
Senhora Gerente de E/CRE/GED,  
Senhor(a) Diretor(a) de Unidade Escolar,  
Senhor(a) Coordenador(a) Pedagógico(a),  
Senhor(a) Professor(a) Articular(a),  
Senhor(a) Professor(a) da Pré-escola,  
Senhor(a) Professor(a) 1º ano do Ensino Fundamental.



*"Não há transição que não implique um ponto de partida, um processo e um ponto de chegada. Todo amanhã se cria num ontem, através de um hoje. De modo que o nosso futuro baseia-se no passado e se corporifica no presente. Temos de saber o que fomos e o que somos, para sabermos o que seremos."*

**Paulo Freire**



A Secretaria Municipal de Educação, por meio da Subsecretaria de Ensino, vem orientar as Unidades Escolares sobre a transição das crianças do último ano de escolaridade da Educação Infantil (Pré-Escola) para o 1º ano do Ensino Fundamental, no período inicial do ano letivo.

No período de transição de uma etapa da Educação Básica para outra, cabe às instituições:

- incentivar ações pedagógicas de integração das práticas cotidianas de cada uma dessas etapas da escolaridade.
- propor um acolhimento socioemocional das crianças vindas da Pré-Escola, para a criação do vínculo necessário com a equipe do Ensino Fundamental.
- promover medidas de apoio às crianças e aos seus responsáveis, na transição para a nova etapa do Ensino Fundamental.

Tendo em vista a importância do processo de transição, solicitamos a ampla divulgação desta circular – e das ações pedagógicas explicitadas no Anexo – junto às unidades escolares que atendem turmas de Pré-escola e/ou de 1º ano do Ensino Fundamental.



Com o objetivo de compartilhar com essas unidades escolares e entre as equipes dos diferentes segmentos as práticas pautadas na transição, contamos com o preenchimento pelos professores, durante todo o ano letivo, do *Padlet Chegando devagarinho - Transição EI e 1º ano*, por meio do link [clique aqui](#).

Contamos com a colaboração de todos na leitura atenta e no encaminhamento desta circular. Estamos à disposição para maiores esclarecimentos nos endereços [geicpi@rioeduca.net](mailto:geicpi@rioeduca.net) e [gaisme@rioeduca.net](mailto:gaisme@rioeduca.net) e nos telefones 2976-2558 e 2976-2328.

Andréa Batista de Barros

**Coordenadora da Primeira Infância E/SUBE/CPI**

Cátia Cirlene Gomes de Oliveira

**Gerente de Educação Infantil E/SUBE/CPI/GEI**

Michelle Valadão Vermelho Almeida

**Coordenadora de Ensino Fundamental E/SUBE/CEF**

Samanta dos Santos Alves

**Gerente de Alfabetização e Anos Iniciais E/SUBE/CEF/GAI**

## Orientações para a transição da Pré-escola para o 1º ano do Ensino Fundamental

# Anexo

- Orientações para a Transição da Educação Infantil para o Ensino Fundamental
- Sugestões bibliográficas para aprofundamento do tema



## Orientações para a transição da Pré-escola para o 1º ano do Ensino Fundamental

---

A Secretaria Municipal de Educação do Rio de Janeiro vem, ao longo dos últimos anos, envidando esforços para garantir uma Educação Básica de qualidade a todos os estudantes da Rede Pública de Ensino.

Este é um percurso que tem envolvido os profissionais que atuam na rede, assim como os responsáveis pelos nossos estudantes, em busca de um atendimento educacional qualificado para as crianças.

O presente Anexo comunica ações que visam orientar os sujeitos envolvidos no acolhimento dos estudantes no 1º ano do Ensino Fundamental, tendo como objetivo pensar o percurso escolar como um todo, com particularidades e especificidades, mas sem perder de vista a organização didática do trabalho e as adequações aos processos de desenvolvimento e aprendizagens.

Sua relevância está na necessidade de compreendermos as crianças como sujeitos históricos, sociais e culturais, de modo a garantir uma educação de qualidade e um percurso escolar contínuo ao longo de todo o processo de escolarização básica.



## Orientações para a transição da Pré-escola para o Ensino Fundamental I

Essa compreensão nos leva a discutir sobre as concepções e as práticas pedagógicas, bem como a concepção de currículo que se produz no cotidiano escolar, e buscando garantir o que é de direito da criança: um percurso escolar contínuo e que rompa com a lógica da segmentação ou da fragmentação, conforme sugere a Base Nacional Comum Curricular - BNCC.

A discussão da relação entre a Educação Infantil e o Ensino Fundamental assumiu lugar de destaque, quando, ao ser implementada a Emenda Constitucional nº59, a oferta da pré-escola passou a ser obrigatória para as crianças após os quatro anos de idade.

A legislação brasileira, no âmbito da educação, provoca, desde o início deste século, um olhar atento a esse momento de transição, tanto na ampliação do Ensino Fundamental para nove anos, em concordância com a Lei nº 11.274, de 6 de fevereiro de 2006, quanto nas Diretrizes Curriculares da Educação Infantil (Resolução CNE/CEB nº 5, de 17 de dezembro de 2009).





## Orientações para a transição da Pré-escola para o 1º ano do Ensino Fundamental

---

A Gerência de Alfabetização e Anos Iniciais tem como uma de suas atribuições produzir o Material Rioeduca para os estudantes da nossa rede e, neste ano, temos o prazer de informar que o material produzido para o primeiro ano do Ensino Fundamental foi elaborado em parceria com a Gerência de Educação Infantil, com propostas que consideram o período de transição, desde a adequação do formato do material do 1º ano até a abordagem, a partir dos campos de experiências e das múltiplas linguagens, pautadas em trajetórias, memórias e afetos, a serem vivenciadas de maneira singular por cada um dos estudantes.

Diante do contexto em que vivemos, decorrente da pandemia COVID-19, os encontros e a troca de afetos presencialmente foram impossibilitados por um longo período. Diante disso, pensando o período de transição dos estudantes, as ações realizadas devem considerar o cumprimento dos protocolos sanitários vigentes.

Assim, orientamos o alinhamento entre todos os envolvidos no processo de transição, para que, por meio da escuta, as crianças da nossa rede vivenciem essa etapa de modo significativo.

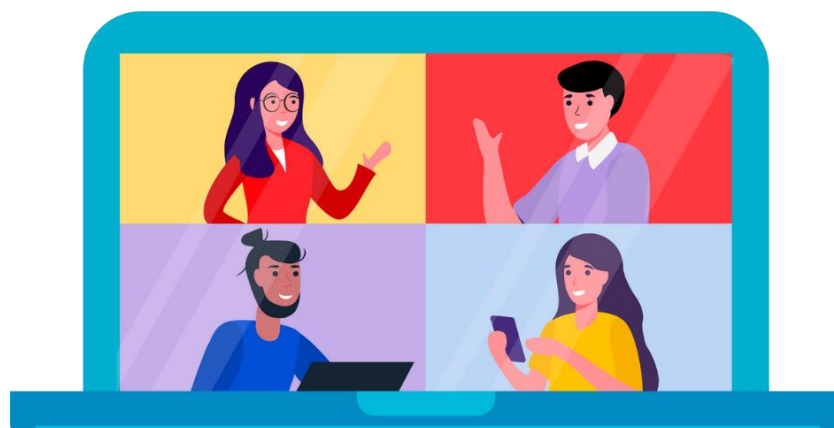


# Orientações para a transição da Pré-escola para o 1º ano do Ensino Fundamental

Neste início de ano letivo, falaremos do ***mover-se da saída da Educação Infantil para a entrada no 1º ano do Ensino Fundamental***. Seguem algumas ações a serem realizadas pelas Unidades Escolares e suas respectivas Coordenadorias Regionais de Educação, com materiais que poderão subsidiar o planejamento das ações e a reflexão com os pares (**ver “Sugestões bibliográficas”**).

## 1. Conversa entre Equipes Gestoras, Professores Articuladores das unidades escolares de saída (EI) e os Coordenadores Pedagógicos das unidades escolares de entrada (EF)

Promover o alinhamento entre as equipes pedagógicas, de acordo com as suas realidades, para a proposição de momentos de estudo e planejamento compartilhado, realizados de forma remota, pela **plataforma *Microsoft Teams* ou *Google Meet* ou presencial**. O intuito é aproximar professores de Pré-Escola e de 1º ano do Ensino Fundamental, a fim de que estabeleçam ações que promovam a continuidade das aprendizagens e das experiências dos estudantes que saem da Educação Infantil e entram no 1º ano do Ensino Fundamental.



## Orientações para a transição da Pré-escola para o 1º ano do Ensino Fundamental

---

### 2. Conversas com os responsáveis

Organizar conversas com os responsáveis no período de acolhimento dos novos estudantes e nas reuniões previstas no calendário, acerca do processo de transição para o 1º ano do Ensino Fundamental. A parceria com os responsáveis, principalmente nesse período transitório, é indispensável para a efetividade dos objetivos propostos para a ação. Tais encontros devem contemplar o debate sobre as questões socioemocionais desse período de transição, a organização da rotina e a criação de novos hábitos de estudo, que estão para além do espaço escolar.



## Orientações para a transição da Pré-escola para o 1º ano do Ensino Fundamental

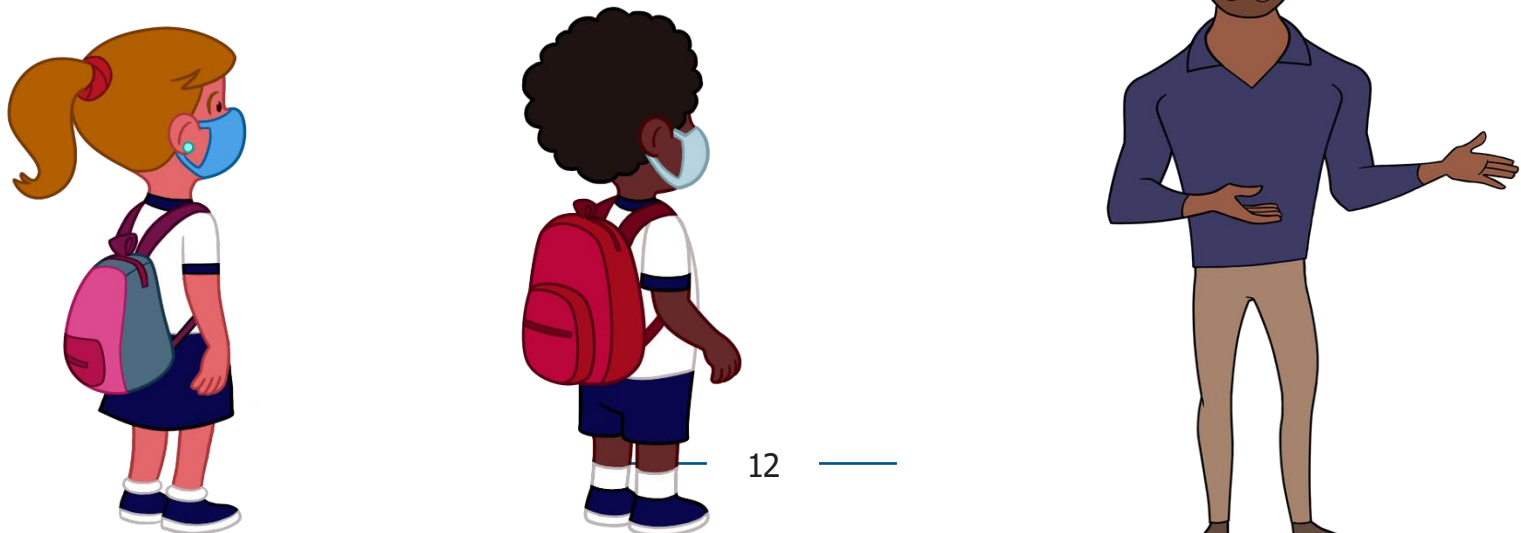
---

### 3. Conhecendo os novos espaços e rotinas

Incentivar as unidades escolares de Ensino Fundamental (EF) a moverem-se no sentido de acolher e receber os estudantes em seu espaço. É importante organizar uma “excursão” pelo espaço físico da unidade escolar, propondo situações em que as crianças sejam ouvidas e que evidenciem seu protagonismo. Que tal a construção de espaços acolhedores ou de “cantinhos” de aprendizagens?

### 4. Leitura dos relatórios pelos professores do Ensino Fundamental I

Estabelecer momentos para a leitura dos relatórios das crianças que vieram da Educação Infantil. Sugerimos que essa ação aconteça ao longo do período da Jornada de Planejamento e Formação Pedagógica e/ou de acolhimento dos estudantes.



## Orientações para a transição da Pré-escola para o 1º ano do Ensino Fundamental

---

### 5. Formação para Coordenadores Pedagógicos e Professores Articuladores

Participar, durante o ano letivo, da formação destinada aos Professores Articuladores da Educação Infantil e Coordenadores Pedagógicos do Ensino Fundamental, que acontecerá em parceria com a Escola de Formação Paulo Freire. O objetivo de um dos encontros previstos será o alinhamento e aprofundamento do tema “transição” entre esses profissionais, que atuam diretamente com estudantes e professores.



## SUGESTÕES BIBLIOGRÁFICAS PARA APROFUNDAMENTO DO TEMA

CRUZ, LETÍCIA SANTOS DA. Educação Infantil e Ensino Fundamental no Município do Rio de Janeiro: A leitura e a Escrita na Transição. Rio de Janeiro, 2019. Tese (Doutorado em Educação) – Faculdade de Educação, Universidade Federal do Rio de Janeiro. **Disponível em** <https://ppge.educacao.ufrj.br/teses2019/tLETICIASANTOS DA CRUZ.pdf>. **Acesso em: 17 jan. 2022**

FERNANDES, IÊDA LICURGO GURGEL. Da Educação Infantil ao Ensino Fundamental: O que contam as crianças sobre essa travessia na cultura escolar. Natal, 2015. Dissertação (Mestrado em Educação) - Universidade Federal do Rio Grande Norte. **Disponível em:** <https://repositorio.ufrn.br/jspui/bitstream/123456789/21191/1/IedaLicurgoGurgelFernandesMonteiro DISSERT.pdf> . Acesso em 17 jan. 2022.

GEORGETE, Moura Barboza. Agora acabou a brincadeira? A transição da Educação Infantil para o Ensino Fundamental. 2ª edição. Curitiba: CRV, 2020.

KRAMER, Sonia; NUNES, Maria Fernanda R.; CORSINO, Patrícia. Infância e crianças de 6 anos: desafios das transições na Educação Infantil e no Ensino Fundamental. Educação e Pesquisa [online]. 2011, v. 37, n. 1. **Disponível em:** <https://www.scielo.br/j/ep/a/vZGy5F6XjQ3C9rS4VvrcMXJ/abstract/?lang=pt>. **Acesso em 17 jan. 2022.**

MOTTA, Flávia Miller. De Crianças a Alunos: Transformações Sociais na Passagem da Educação Infantil para o Ensino Fundamental. 2010. Tese (Doutorado) - Departamento de Educação – Pontifícia Universidade Católica do Rio de Janeiro, Rio de Janeiro, 2010. **Disponível em:** <https://grupoinfoc.com.br/publicacoes/doutorado/d10.pdf> . Acesso em 17 jan. 2022.

## SUGESTÕES BIBLIOGRÁFICAS PARA APROFUNDAMENTO DO TEMA

RIO DE JANEIRO. Secretaria de Municipal de Educação. Gerência de Educação Infantil. Todo dia era dia de índio. Rio de Janeiro, 2015.

**Disponível em:** [https://rioeducamys.sharepoint.com/:b:/g/personal/zericardo\\_rioeduca\\_net/EXXVYH\\_r6JNEq6jGbFSOAbEBeGuq3dnFhsN97NaaK-IqaA?e=3ntS6o](https://rioeducamys.sharepoint.com/:b:/g/personal/zericardo_rioeduca_net/EXXVYH_r6JNEq6jGbFSOAbEBeGuq3dnFhsN97NaaK-IqaA?e=3ntS6o).

10ª Jornada Pedagógica da Educação Infantil (2019): Um olhar sobre a transição da Educação Infantil para o Ensino Fundamental.

**Disponível em:** <http://www.multirio.rj.gov.br/index.php/busca?mult=&cat=&tip=&proj=15071&txt=#:~:text=Ela%20promove%20o%20m%C3%BAltiplo%20desdobramento,inf%C3%A2ncia%20na%20constitui%C3%A7%C3%A3o%20do%20sujeito>.

Acesso em 17 jan. 2022.

VI Semana de Alfabetização Educação Infantil e Ensino Fundamental: espaços de transição. **Disponível em:** [Educação Infantil e Ensino Fundamental: espaços de transição \(multirio.rj.gov.br\)](http://www.multirio.rj.gov.br). Acesso em 17 jan. 2022.

Molisani, Bruna. O que é escrever? Reflexões sobre a alfabetização na perspectiva discursiva. Rio de Janeiro: 25 de out 2021. 1 vídeo de 88 minutos. [Live]. **Disponível em:** <https://www.youtube.com/watch?v=rRtAzFkx8L8> .

Acesso em 17 jan. 2022.